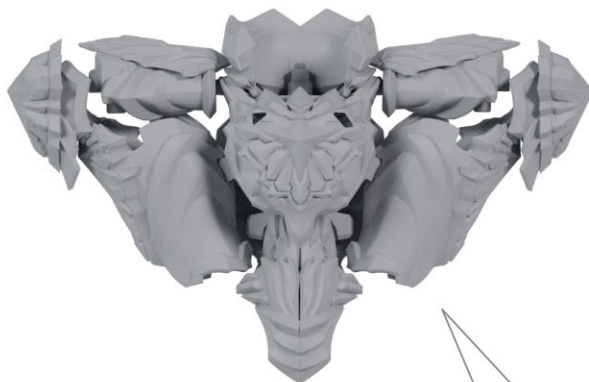


超動αウルトラマン11

②ギャラクシーアーマー の遊び方

セット内容



ギャラクシーオブジェクト…1



A-1



A-2



B-1



B-2



C



D



E



F



G



H



I



J



K



L



M



N



O



P

⚠ 注意

お買い上げのお客様へ 必ずお読みください。

●本商品の対象年齢は15才以上です。対象年齢未満のお子様には絶対に与えないでください。●小さな部品がありますので、小さなお子様が悪く誤って飲み込まないように注意してください。窒息などの危険があります。●尖った部分や鋭い部分がありますので、取扱いや保管場所に注意してください。思わぬケガをする恐れがあります。●パーツはきれいに切り取り、切り離れた後のクズは捨ててください。

〈使用上の注意〉●本商品を樹脂製のソファやシート、タイルなどの上に置かないでください。長時間接触していると色が出る場合があります。●可動部分・取付部分を無理な方向に強く引っ張ったり、曲げたりしないでください。

ギャラクシーオブジェクトの組み立て方 ※A~I、L、M、Pのパーツを使用します。

1 ①の裏面にLとMを組み合せてください。

2 ②にB-1、B-2を組み合せてください。

3 ①に②を組み合せてください。

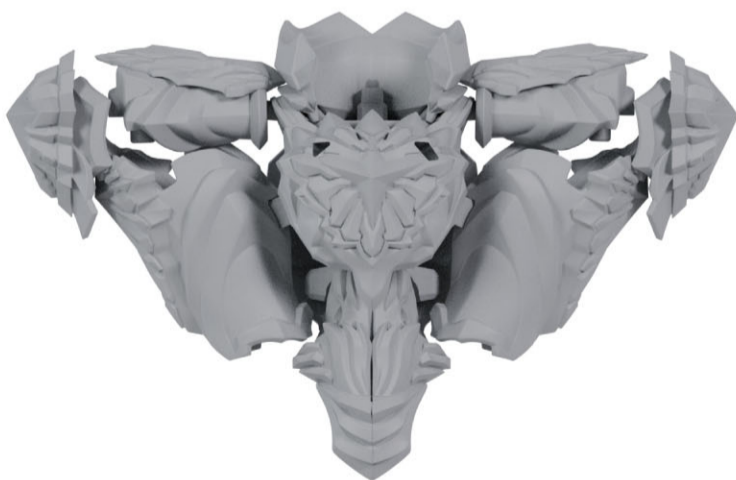
4 ③にGとHを組み合せてください。

5 ④にIを組み合せてください。

6 ⑤にEとFを組み合せてください。

7 ⑥にA-1、A-2を組み合せてください。

8 ⑦にPを組み合せてください。



**ギャラクシーオブジェクト
完成!!**

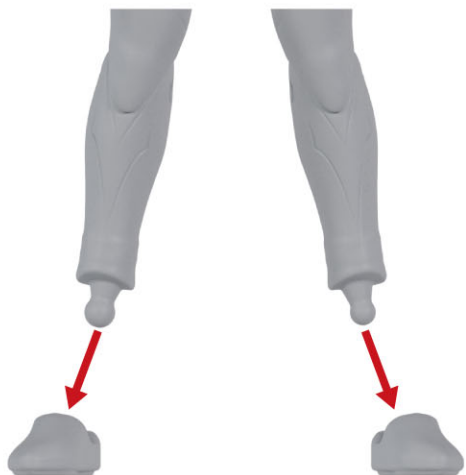
9 完成したギャラクシーオブジェクトに別売り「⑥拡張パーツセット」のアークフェザーを組み合せてください。

『⑥拡張パーツセット』
アークフェザー

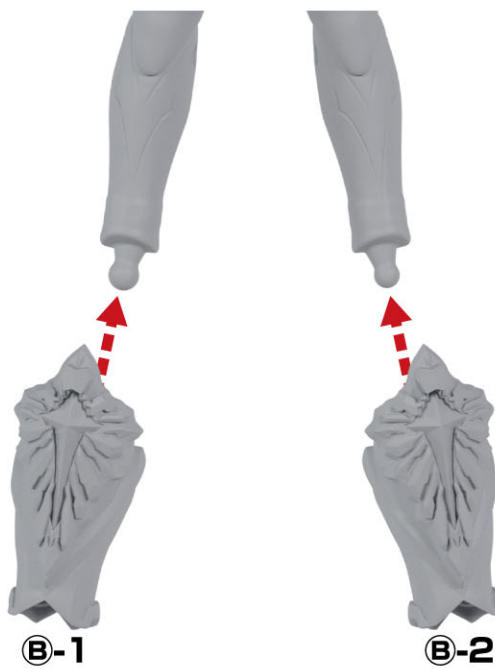


1 別売りの『①ウルトラマンアーク』の足パーツを外します。

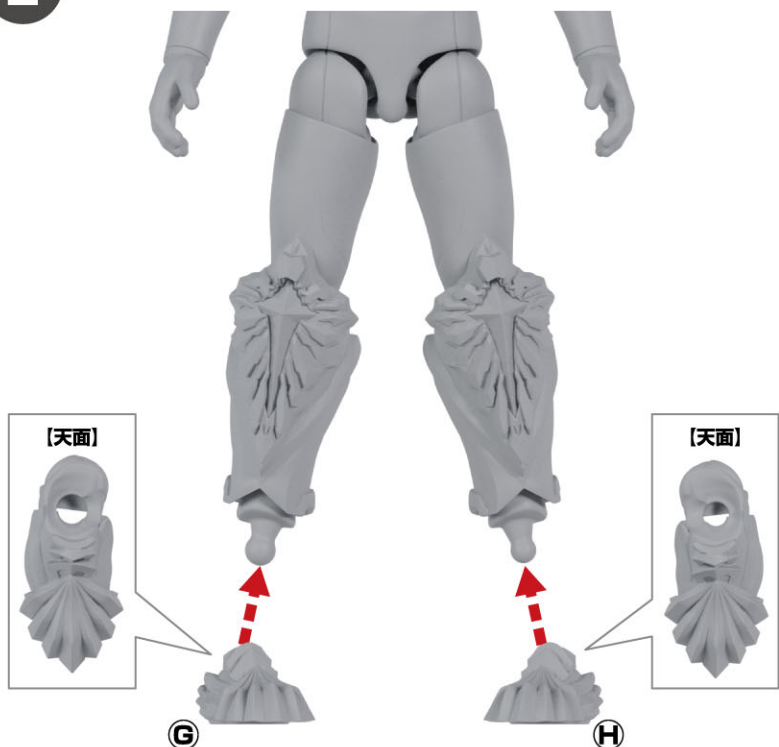
『①ウルトラマンアーク』



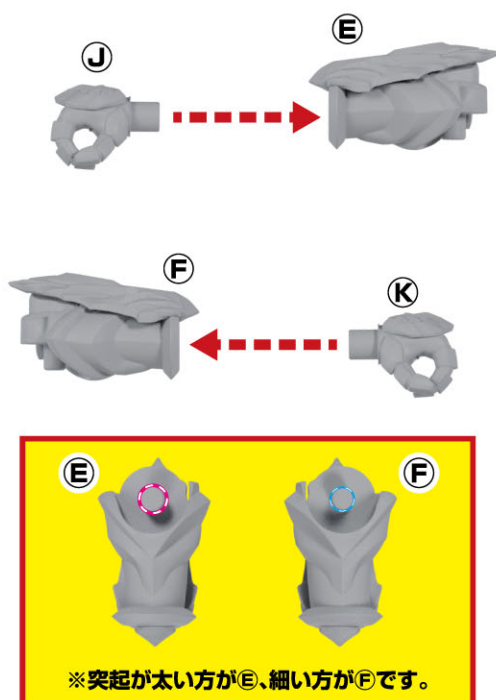
②-1、②-2を取り付けます。



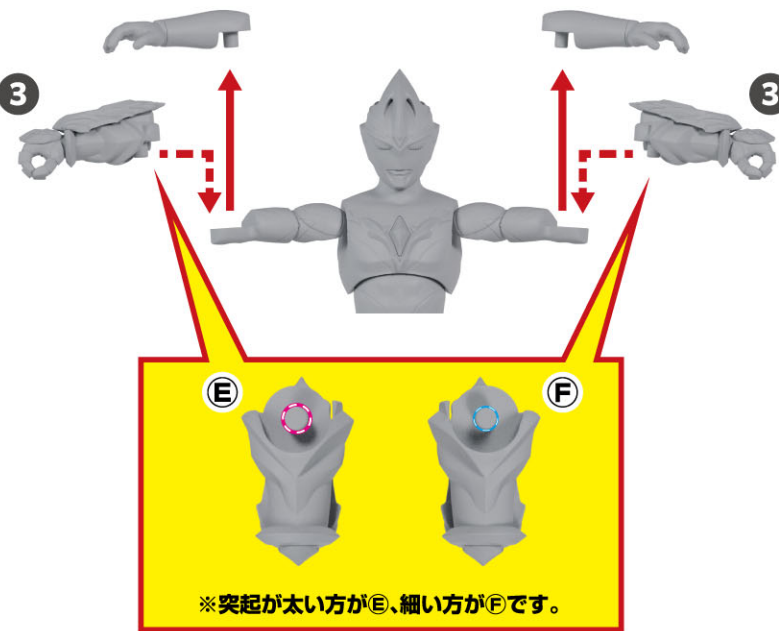
2 ①に⑥と⑧を取り付けます。



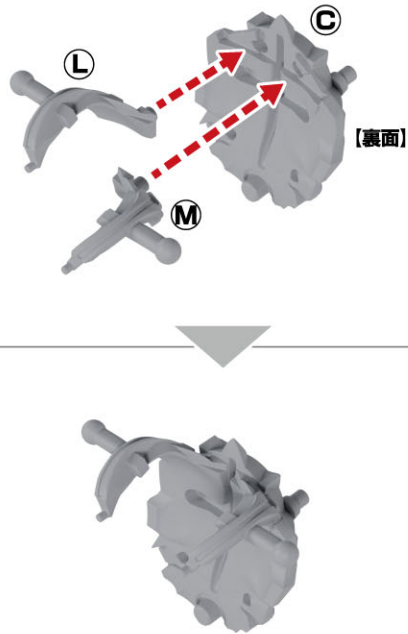
3 ⑥に⑩を、⑦に⑫を取り付けます。



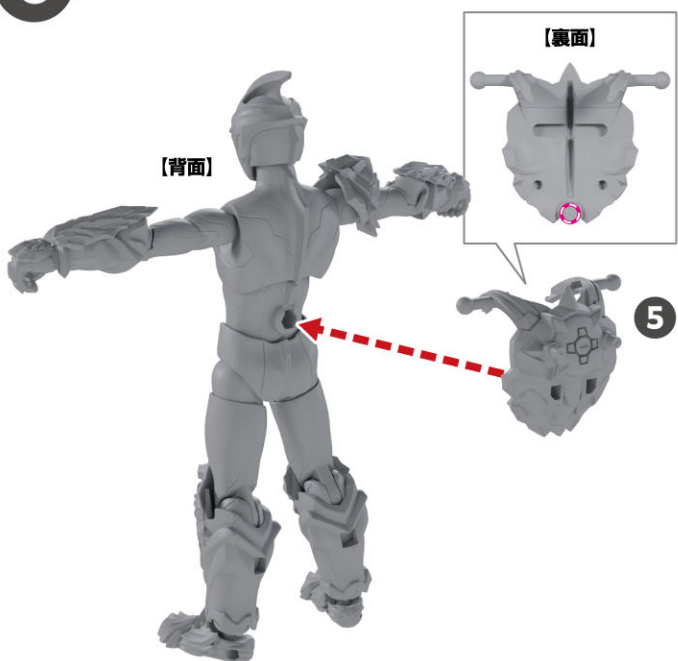
4 『①ウルトラマンアーク』の腕パーツを取り外し、③を取り付けます。



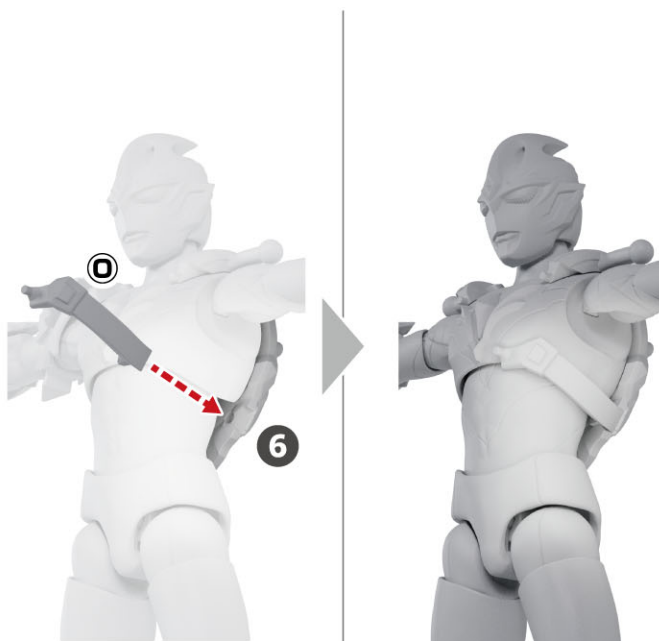
5 ③の裏面に⑬と⑭を組み合わせます。



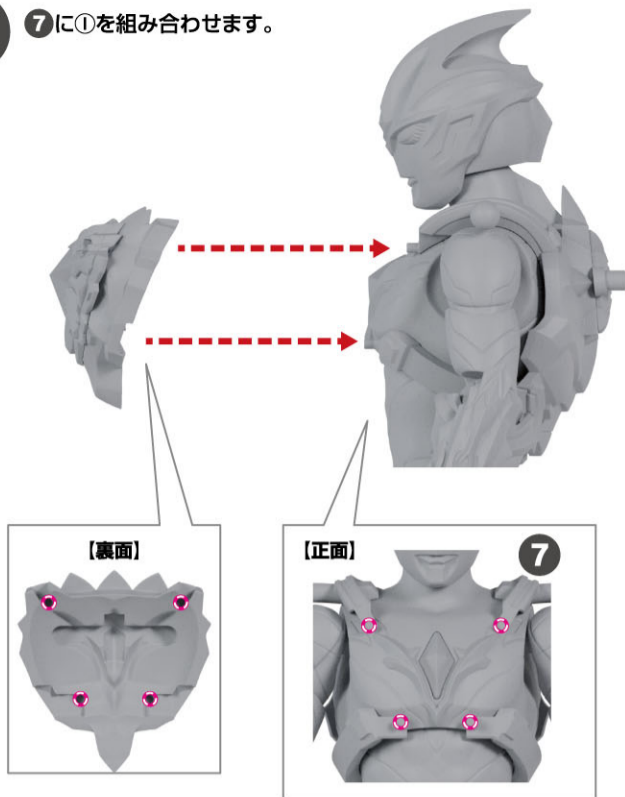
6 ⑤を別売り『①ウルトラマンアーク』の背面に組み合わせます。



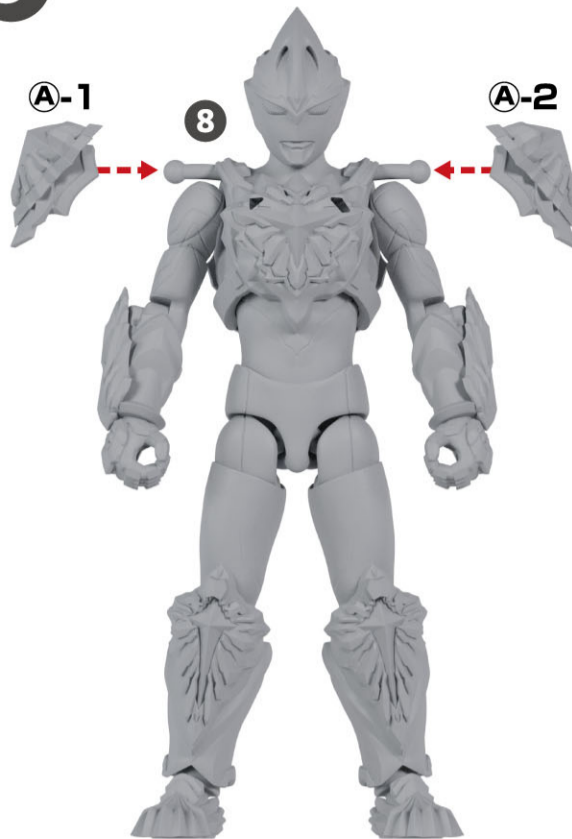
7 ⑥に⑮と⑯をそれぞれ取り付けます。
※⑮は反対側に同じように取り付けます。



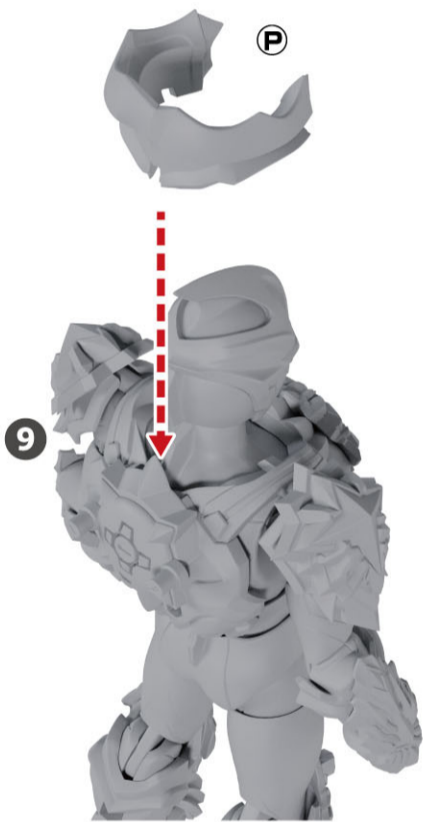
8 7に①を組み合ませます。



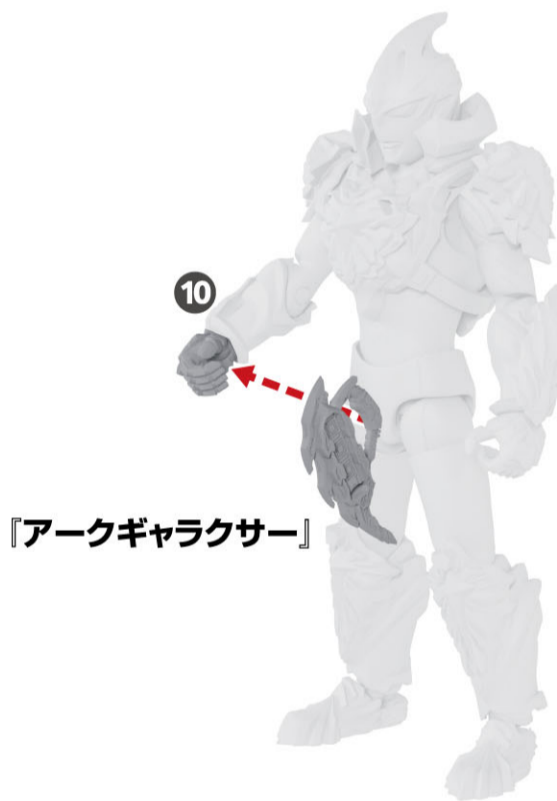
9 8にA-1、A-2を組み合ませます。



10 9にPを組み合ませます。



11 10の右手に「①ウルトラマンアーク」に付属の
アークギャラクサーを持たせます。



**ウルトラマンアーク
ギャラクシーアーマー完成!!**