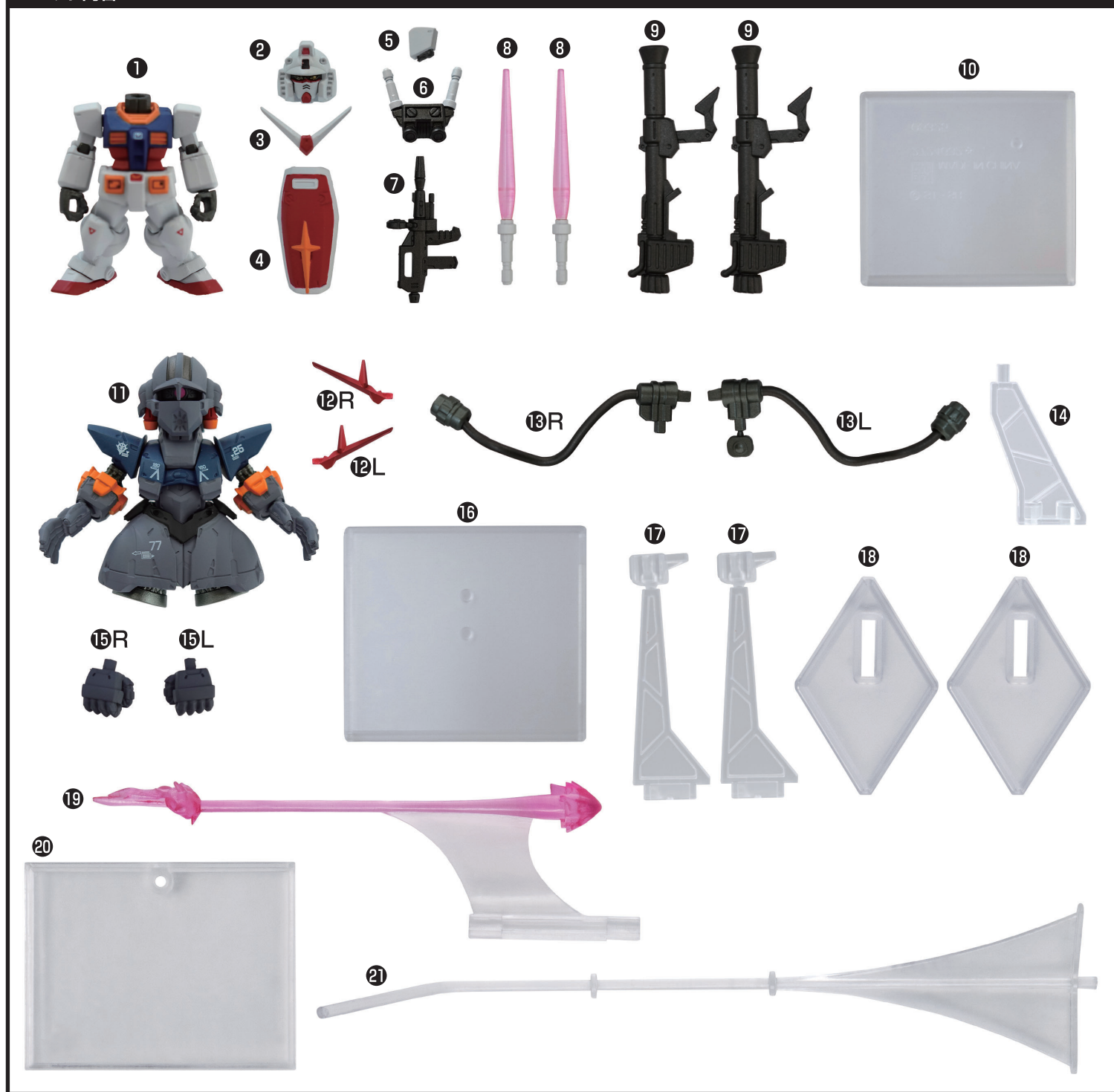


■セット内容



品目コード:2724632

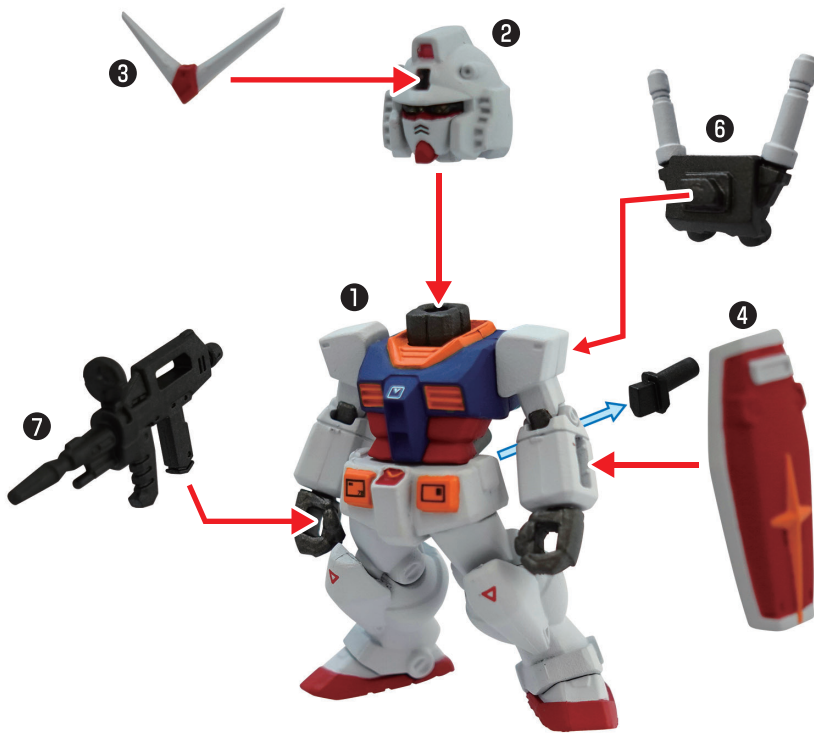
⚠ 注意 お買い上げのお客様へ 必ずお読みください。

●本商品の対象年齢は15才以上です。対象年齢未満のお子様には絶対に与えないでください。●小さな部品がありますので、小さなお子様が悪く飲み込まないように注意してください。窒息などの危険があります。●設定を忠実に再現してあるため、尖った部分や鋭い部分があります。商品を使用の際に思わぬケガをするおそれがありますのでご注意ください。また、小さなお子様のいるご家庭では、お子様の手の届かない場所に保管し、絶対に与えないでください。

〈使用上の注意〉 ●本商品を樹脂製のソファやシート、タイルなどの上に置かないでください。長時間接触していると色が移る場合があります。●本商品は精密に作られています。無理な力を加えたり、落としたりすると破損するおそれがあります。●本商品には、組み立ての一部にニッパー・カッターなどを使用します。別にご用意ください。●パーツはきれいに切り取り、切り取ったあとのクズは捨ててください。

■ガンダムの組み立て方

■ 図のように各パーツを①に取り付けます。



完成図



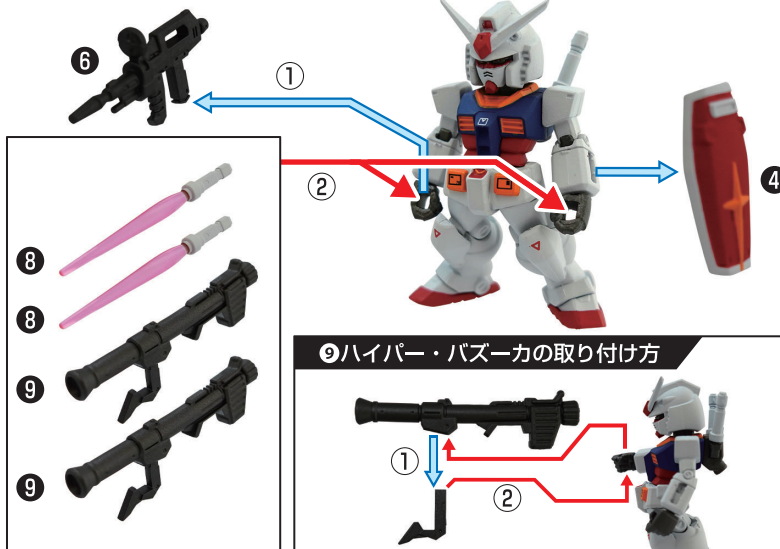
※自立しづらい場合は⑩の台座をご使用ください。

■ガンダム 武装の取り付け方

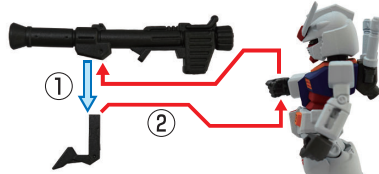
※本体は組み上げた状態からの組み替えとなります。

■ 図のように各パーツを付け替えます。※武装はお好みで取り付けてください。

完成図



⑨ハイパー・バズーカの取り付け方



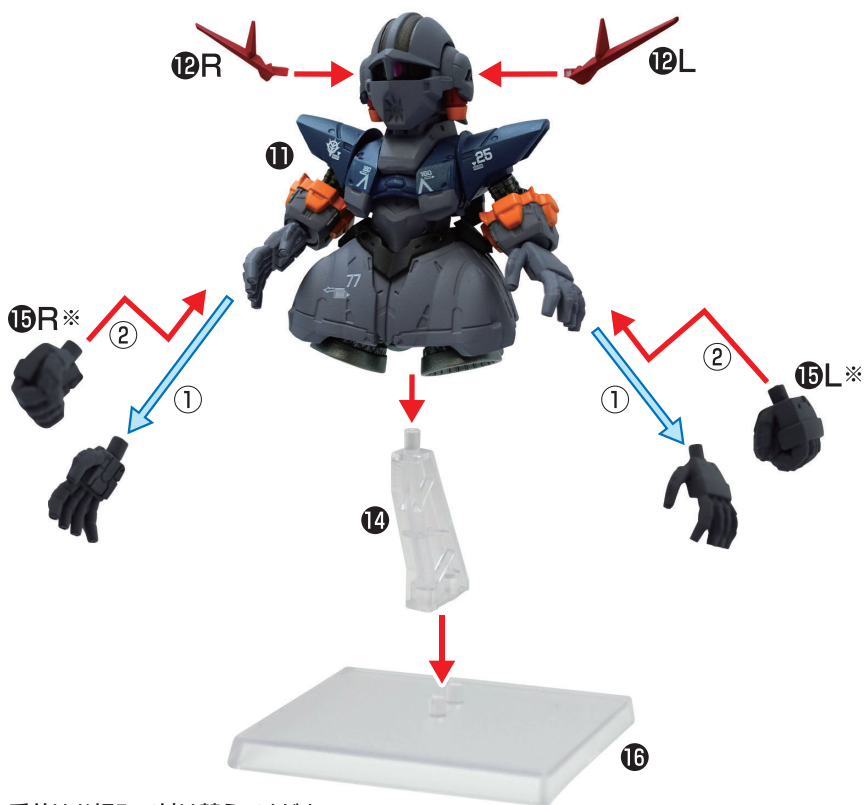
④シールドの腰部への取り付け方



※自立しづらい場合は⑩の台座をご使用ください。

■ジオングの組み立て方

■ 図のように各パーツを⑩に取り付けます。



※手首はお好みで付け替えてください。

完成図



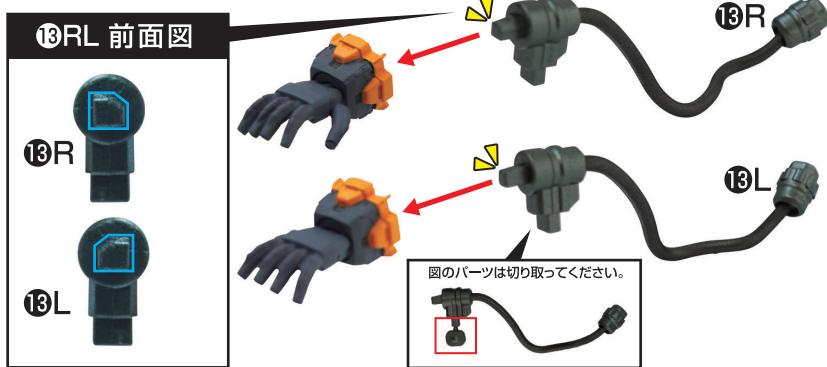
■ジオング 有線サイコミュ延長パーツの取り付け方

※本体は組み上げた状態からの組み替えとなります。

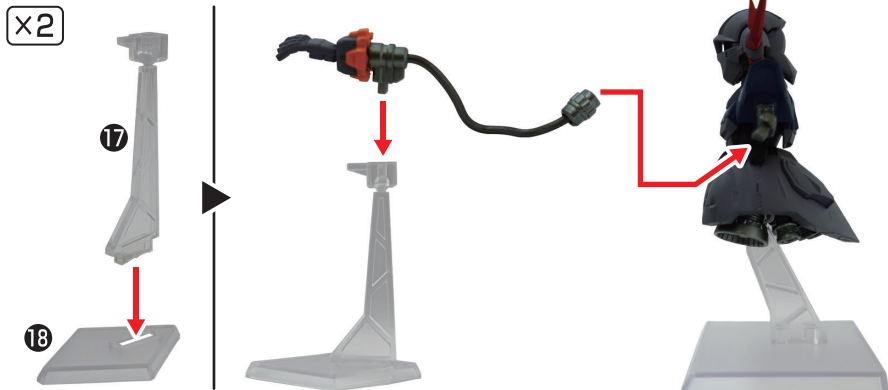
① 図のように両腕を取り外します。



② 図のように両腕に⑬RLを取り付けます。



③ 図のように両腕を本体と台座に取り付けます。※反対側も同様に取り付けてください。



完成図



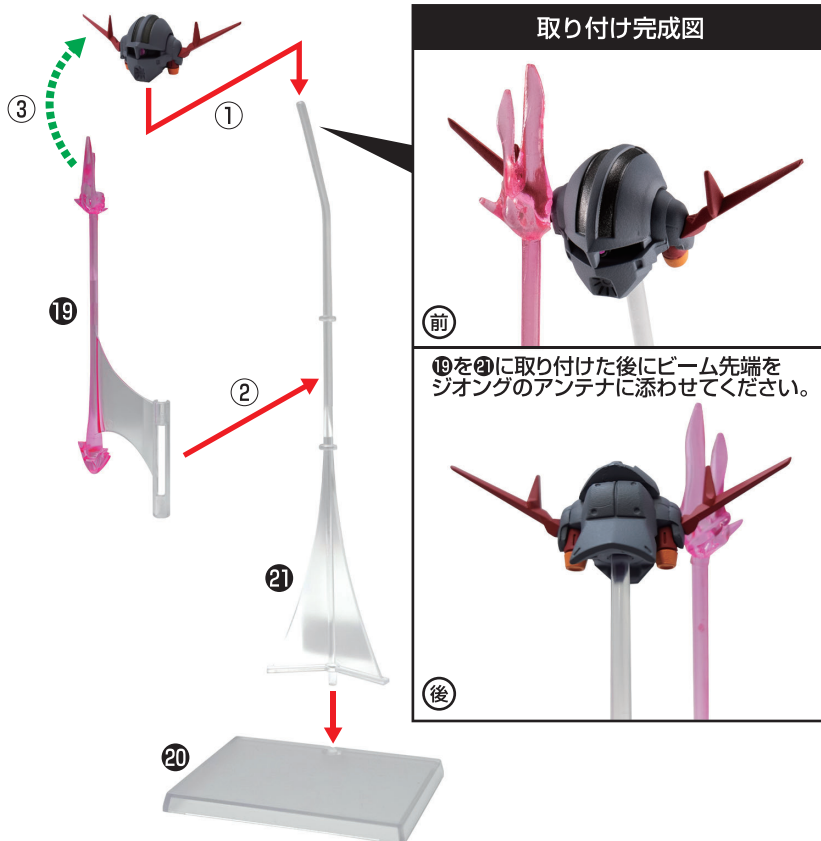
■ラストシューティングへの組み替え方

※ガンダムとジオングは組み上げた状態からの組み替えとなります。

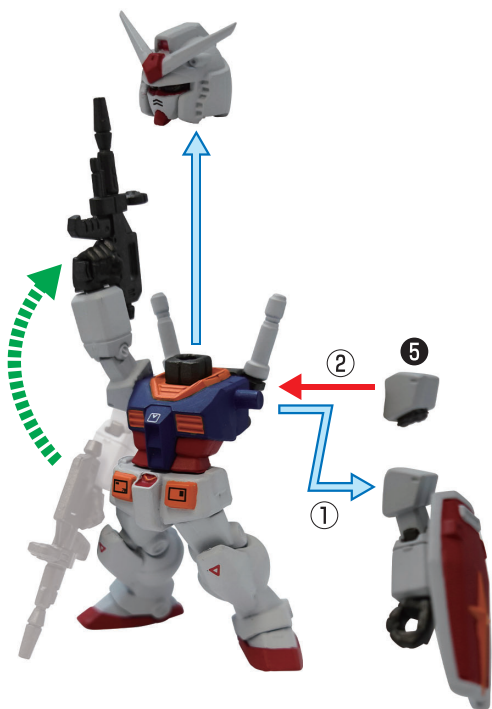
1 図のように頭部を取り外します。



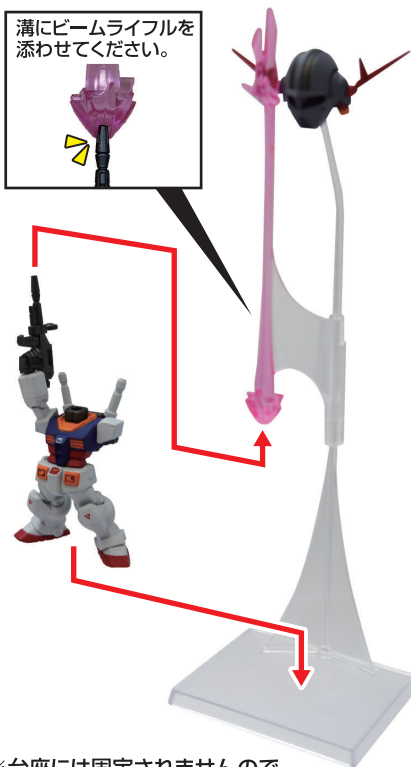
2 図のように各パーツを取り付けます。



3 図のようにガンダムから各パーツを取り外し、5を取り付け、右腕を上に向けま。



4 図のようにガンダムを台座に取り付けます。



※台座には固定されませんのでお好みの位置に置いてください。

完成図

