

～ 何回つぶしてもなくなるらない！？無限につぶせる「プチプチ」が登場！～

むげん

『プチプチ』9月下旬発売

株式会社 バンダイ

本社 東京都台東区駒形1-4-8

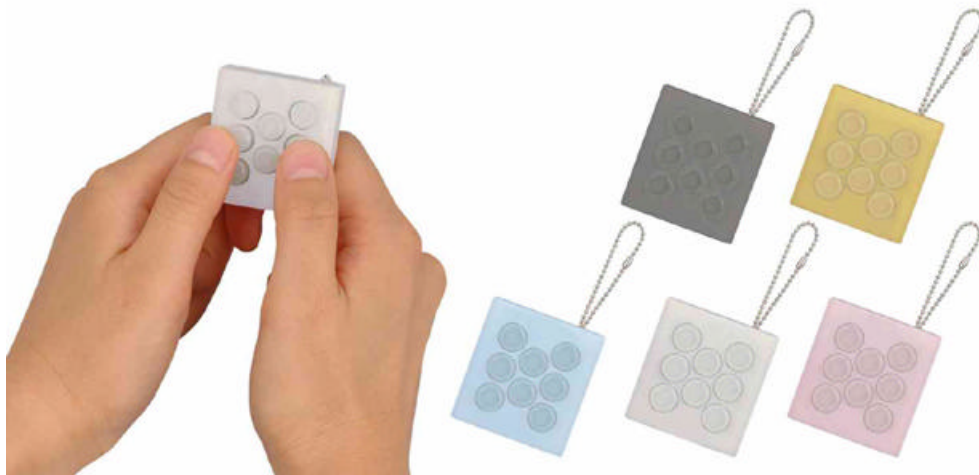
社長 上野和典、資本金：246億円

株式会社バンダイは、キーチェーン型玩具『むげん プチプチ』(全5色 / 各819円・税込)を9月下旬に発売します。

「プチプチR」(通称:エアパッキン)とは、川上産業株式会社(本社:愛知県名古屋市中村区 / 代表取締役:川上肇)の商標登録品で、ポリエチレン製の無数の気泡をシート状にした、壊れやすいものを包む緩衝材です。本来の使用方法は、緩衝材としてですが、この気泡を指でつぶしたときの「プチッ」という心地よい感触が病みつきになるという側面もよく知られています。

本商品「プチプチ」は、そんなプチプチをつぶした感覚を本物そっくり再現したキーチェーン玩具です。表面の気泡の粒を指で押すと、プチプチとはじける感触を味わうことができ、内蔵されているスピーカーから出る効果音で、本物のプチプチをつぶしているかのような感覚をお楽しみいただけます。いつまでプチプチしても、なくなるらない安心感と、どこでもプチプチ出来る手軽さ、何回も押した時に「プチッ」以外の効果音を聞くことが出来る遊びの楽しさがこの商品の魅力です。

20代～30代の男女を中心に、子供から大人まで幅広い世代をターゲットとし、雑貨店、百貨店、専門店の玩具売場や玩具専門店等で販売します。販売目標は、2008年3月までに100万個を計画しています。



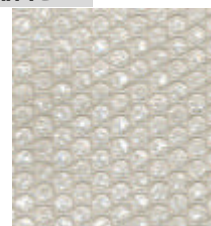
『プチプチ』(全5色・各819円 / 税込)

(C)BANDAI 2007

『プチプチ』がもっと楽しめる5つの秘密

プチプチは、「プチプチ[®]」の川上産業株式会社のご協力により商品化！

『プチプチ』は、プチプチの発売元である、川上産業株式会社の協力を得て開発されました。プチプチをつぶす感触は、シリコンラバー2重構造を用い、本物のプチプチを押しつぶすときの、空気がパンパンになってはじける感覚に近づけています。また、つぶしたときにスピーカーから出力される効果音は、本物のプチプチをつぶしたときの音を録音して使用しています。感触も音も、川上産業株式会社お墨付きです。

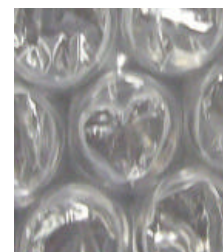


人はプチプチをつぶさずにはいられない！？

プチプチをみるとついついつぶしてしまうのは、心理学で「アフォーダンス」と呼ばれる現象のひとつです。穴に指をいれてみたくなったり、取っ手があれば引っ張ってみたくなったりするように、飛び出ているものを押してみたくなるのです。それゆえに、人間は、プチプチがあると、必ずつぶしたくなってしまふものだといえます。『プチプチ』は、その欲求に徹底的に応えられる商品です。

「プチプチ」は1万個に1個ハート型！？ 『プチプチ』は100回に1回変な音！

実は、川上産業株式会社の「プチプチ」の粒には、約1万個に1個の割合で、ハート型の粒が含まれています。これは、ハート型の粒を見つけた人に「プチラッキー」を感じてもらいたいという遊び心あふれる演出です。これを受け、バンダイの『プチプチ』は、プチプチしていると100回に1回の割合で「おなら」「セクシーボイス」「ドアのチャイム」「犬の鳴き声」などの、色々な効果音を聞くことが出来るオリジナルの楽しさを取り入れています。



8月8日は「プチプチの日」

8月8日は、日本記念日協会認定の「プチプチの日」です。プチプチの粒の並びが8に見えるということと、つぶすときの音が「パチパチ」と聞こえることに由来しています。今年も川上産業株式会社主催で、8月8日にプチプチの魅力をアピールすべく、全国約20カ所でプチプチグッズの無料配布イベントを開催予定です。

プチプチの配布はありません。

「プチプチ」は、川上産業株式会社の登録商標です

「プチプチ」は、川上産業株式会社の登録商標で、製品名です。1963年、川上聰氏（川上産業前会長）が、1960年代初頭に、アメリカで開発された気泡シートの存在を知り、将来性を予見して独自に製造機械の開発を開始。1967年「エア・バッグ」という商品名で気泡シートを発売しました。「プチプチ」という正式名称が登場したのは1994年。現在の川上産業代表取締役社長、川上肇氏が「プチプチ」と名付け、商標登録し、現在、広く知られています。

その川上産業は今年40周年を迎え、プチプチは、様々なシーンに活躍の場を広げています。

< 商品概要 >

商品名	： ^{むげん} プチプチ
希望小売価格	:各819円 (税込)
発売日	2007年9月下旬
カラー	:全5色 (ホワイト、ブルー、ピンク、オレンジ、ブラック)
メインターゲット	20～30代の男女
販売ルート	雑貨店、百貨店、量販店の玩具売場や玩具専門店など
本体サイズ	:H44 × W41 × D18 (mm)
重さ	約25 g
電池	1LR41 × 2 (テスト用電池付)
セット内容	本体、ボールチェーン、取扱説明書

バンダイ ホームページURL :<http://www.bandai.co.jp>

プチプチ ホームページURL :<http://www.asovision.com/putiputi>

川上産業 ホームページURL :<http://www.putiputi.co.jp/index.html>